



TREKHAKEN - ATTELAGES

n.v. G. DECONINCK
 Molenwegel, 21
 8790 Waregem - België
 ☎ 056 / 60 42 12 (5 l.)

TREKHAAK N° : 780

voor : TOYOTA Dyna 150

SAMENSTELLING :

- 1 trekhaak
- 1 bolhouder - zweestuk
- 1 bol Ø 50 compleet
- 2 moeren met bouten M 14-35 } (*)
- 4 moeren met bouten M12-40 (A)
- 4 moeren met bouten M10-35 (B-C-B')
- 2 moeren met bouten M10-110 (D)
- 2 rondsels 40-12 (D)
- 6 borgrondsels Ø 10 (B-B'-C-D)
- 4 borgrondsels Ø 12 (A)
- 2 borgrondsels Ø 14 (*)

MONTAGEHANDLEIDING

- 1/ Reservewiel wegnemen.
- 2/ De vier bouten welke de bumper vasthouden aan chassis demonteren en de uitlaat achteraan chassis losmaken. Achteraan aan beide zijden de beugels losmaken welke de laadbak bevestigen aan het chassis, deze een weinig naar voor verplaatsen zodat ze juist in de uitsparingen van de trekhaak passen, deze daarna terug vastmaken.
- 3/ Trekhaak plaatsen met (A), (B) en (C) buitenaan tegen chassis. (A) op de vrijgekomen gaten vermeld in 2/, (B) en (C) op voorziene boringen, deze vermeerderen tot Ø 10,5. (D) past tegen onderkant bumper, deze gaten boren 10,5.
- 4/ Alle bouten en rondsels plaatsen. Bij (B') uitlaat bevestigen. Monteren (*) en alles degelijk vastschroeven.
- 5/ Reservewiel terug plaatsen.

ATTELAGÉ N° : 780

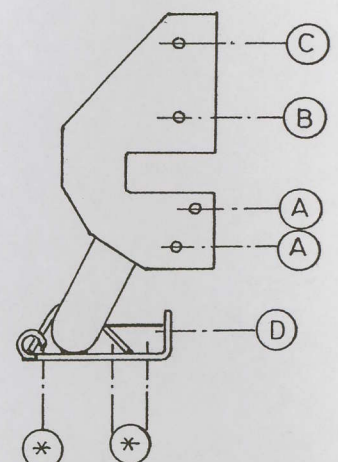
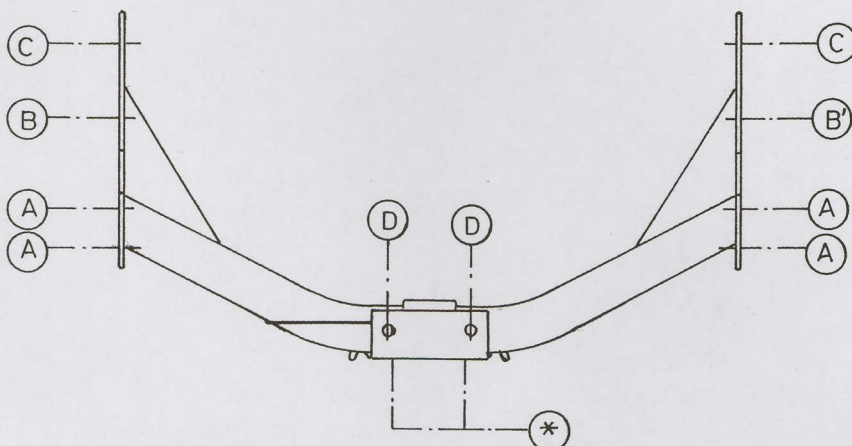
pour : TOYOTA Dyna 150

COMPOSITION :

- 1 Attelage
- 1 Equerre porte-boule
- 1 Boule Ø 50 complète
- 2 Ecrous avec boulons M 14-35 } (*)
- 4 écrous avec boulons M12-40 (A)
- 4 écrous avec boulons M10-35 (B-C-B')
- 2 écrous avec boulons M10-110 (D)
- 2 rondelles 40-12 (D)
- 6 rondelles de sécurité Ø 10 (B-B'-C-D)
- 4 rondelles de sécurité Ø 12 (A)
- 2 rondelles de sécurité Ø 14 (*)

NOTICES DE MONTAGE

- 1/ Enlever la roue de rechange
- 2/ Démontez les quatre boulons qui tiennent le pare-chocs, et détachez l'échappement. A l'arrière aux deux côtés, il faut détacher les anneaux qui attachent la benne au chassis, mettre ceux-ci un peu plus en avant, de façon qu'ils viennent exactement dans les encoches de l'attelage, et attacher ceux de nouveau.
- 3/ Mettre l'attelage avec (A), (B) et (C) à l'extérieur contre le chassis. (A) sur les trous, mentionnés dans 2/. (B) et (C) sur les forages prévues, les agrandir à Ø 10,5. (D) vient sur le dessous du pare-chocs, forer ces trous Ø 10,5.
- 4/ Mettre tous les boulons et rondelles. Avec (B'), attacher l'échappement. Monter (*) et bien serrer le tout.
- 5/ Remettre la roue de rechange.



N.B. (*) standaard uitrustingen (kunnen vervangen worden door originele aanpasstukken) zie ommezijde
 équipements standard (peuvent être remplacer par des pièces d'adaptation d'origine) voir au verso